

CREATION FOR FUTURE.

昭和住宅

60th Anniversary

こつこつと 昭和住宅 創立60年

※掲載の写真は平成30年5月に撮影したものに一部CG処理を施しています。

子どもが賢く育つ家 誕生

NEW MODEL HOUSE OPEN



新しいモデルハウスができたよ!

収納数ナンバーワン! なんと!15ヶ所! ※当社比較

魚住小学校 徒歩2分!

子どもの教育は住まいから!

住まいで変わる!? 子どもの生活習慣!

家族で楽しめる!

オール電化 体験会開催!

はび太 バルーン風船 プレゼント!



6月9日(土)・10日(日) 10:00~18:00

IH調理実演会

フライドポテト チュロス

似顔絵プレゼント

プロに描いてもらおう!【先着20名】

「ストックビレッジ魚住小学校西」の(土)(日)新モデルオープン!

開催時間 / 10:00~18:00

土地+建物 **2,980万円台**から

●土地面積 / 117.15㎡
●参考建物延床面積 / 94.80㎡
●土地価格 / 1,289.6万円
●参考建物価格 / 1,690.632万円

月々返済 **5万円台**から

【13号棟の場合】
●月々返済 / 59,863円
●借入 / 2,980万円(借入自己資金 / 2,300万円)
●返済 / 99,940円(元金含む) ※25年返済(元金均等返済) 4.2% (平成30年5月) (59,863円) ※保証料別途見積り

協賛 / 関西電力

※ご来場の上、アンケートにお答え頂いた方に限ります。※実演会でお出し出来る商品は、数に限りがございます。無くなり次第終了とさせていただきます。※似顔絵は初めてご来場頂いた方に限ります。※1家族1グループに1回とさせていただきます。予めご了承ください。

モデルハウス第2弾！子どもがのびのび賢く育つ家がついに誕生！

NEW!

MODEL HOUSE | 15号地
[ナチュラルスタイル]

4LDK +ウォークインクローゼット

敷地面積/114.47㎡(約34.62坪)
延床面積/102.81㎡(約31.09坪)
1階床面積/57.27㎡・2階床面積/45.54㎡
【オール電化】・エコキュート・IHクッキングヒーター

間取り&動線、収納にこだわった生活習慣から変わる家!



磨りガラスの扉がオシャレな、ナチュラルデザインの和室。

収納数NO.1!
たっぷり15ヶ所
いつもお部屋がキレイだと片付ける習慣がつく!

- ・玄関収納① (910×910)
- ・ホール収納⑪ (910×910)
- ・リビング収納② (1820×325)
- ・クローゼット⑬⑭ (1820×910)
- ・押入⑧ (1820×910)
- ・ウォークインクローゼット⑮ (1820×1820)

※当社比較

MODEL HOUSE | 3号地
[マリンスタイル]

子育て家族にオススメの毎日楽しく過ごせる家!

3LDK

+シューズインクローク
+ユーティリティ
+ライブラリー

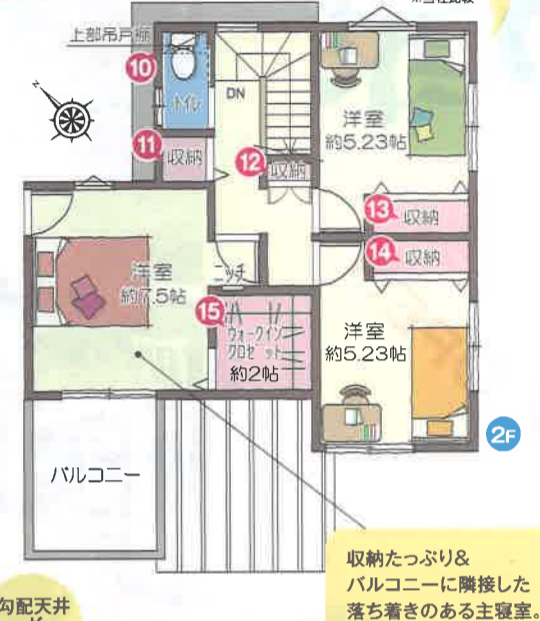
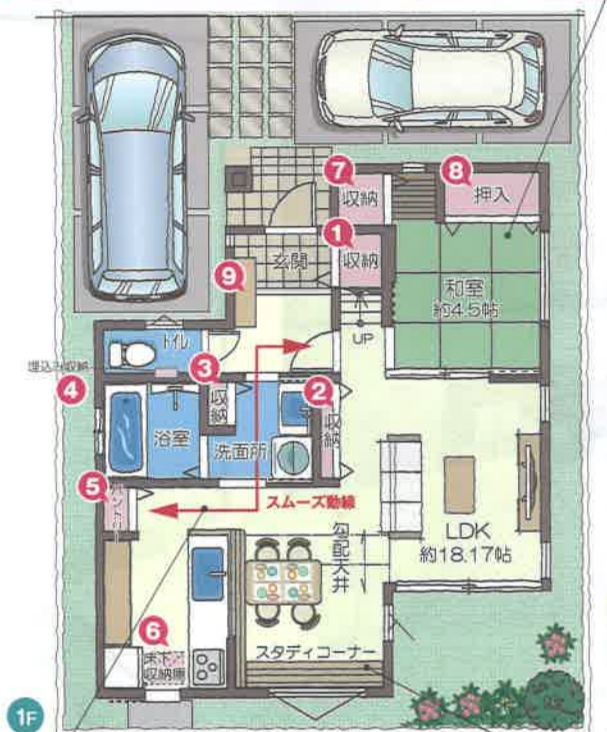
敷地面積
119.06㎡(約36.01坪)
延床面積
98.12㎡(約29.67坪)
1階床面積/54.03㎡
2階床面積/44.09㎡

ガス温水床暖房
●リビング ●ダイニング ●キッチン

省令準防火仕様



※平成30年3月に撮影したものに一部CG処理を施しています。



帰ってからの、手洗い習慣が身に付く玄関からのスムーズ動線。

宿題はいつもここで! キッチンから見守れるスタディーコーナー。

収納たっぷり&バルコニーに隣接した落ち着いた主寝室。

勾配天井が開放的!

部屋干しファンと室内物干し付きの広々洗面所

趣味を楽しめるステップフロアのライブラリー

ホールまわりのたっぷり収納!

スムーズな動線が毎日の家事を軽減します。

ママに嬉しい! キッチンにも床暖房を設置。

どこに居ても、家族の気配が感じられる1階スペース。

車2台をゆったり停められる駐車スペース

長期優良住宅 X-WALL 設計 性能評価 建設

エコで快適な設備・仕様! ママにも家族にもうれしい便利な機能がいっぱい!

食器洗い乾燥機

IHコンロ

トリプルセンサー水栓

Low-E複層ガラス アルミ樹脂複合サッシ

ワンアクションでラクラク施錠。ポケットKey

魔法びん浴槽

ほっカラリ床

らくポイヘアキャッチャー

電動シャッター(1F)リモコン

不在時も安心して荷物を受け取れる宅配ボックス

安心の住宅性能

いつも安心ずっと快適、昭和住宅の家

劣化対策等級3の高耐久で確かな安心
家の劣化を軽減する最高等級の対策を実施

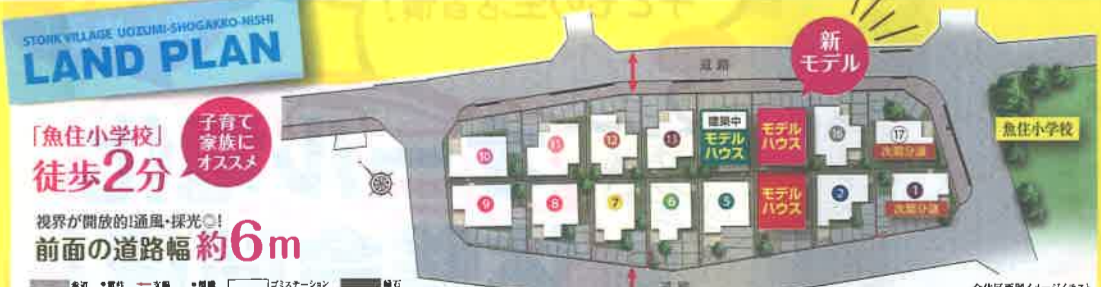
耐震等級3の地震に強い家
高耐久ベタ基礎と高強度耐力壁

省エネ対策等級4の高い省エネ性能
ハイレベルな断熱で冷暖房費をカット

24時間365日アフターサービス
スペシャリストが迅速に対応します

安心の20年保証制度
住宅瑕疵保証・責任保険
※①②③④⑤⑥

※①構造躯体と雨水の侵入する部分については、新築引渡しより10年プラス10年延長の20年長期保証を適用しています。ただし、10年保証延長には対象部分における一定以上のメンテナンスが必要となります。※②別途費用がかかります。※③対象となる住宅については、2004年4月1日以降に契約締結され、引渡しされた住宅に限ります。※④対象住宅基準を満たさない場合等、検査に不合格の場合にはこの保証のご契約はできません。※⑤弊社代理の標準仕様による取得可能な等級表示となります。※⑥完成したモデルハウスは異なる場合がございます。



周辺には生活施設が充実! 子育て家族が暮らしやすい街!

明石市立魚住小学校 徒歩2分(約100m)

明石市立魚住東中学校 徒歩13分(約1,020m)

マルアイ 徒歩8分(約580m)

JR山陽本線「魚住」駅 徒歩17分(約1,300m)

現地ご案内図 右記現地へ直接お越しください

ホームページはこちら!

前日までにこの家場予約の上お申し込みください。アンケートにお答えいただく! VJA(VISA)ギフトカード 2,000円分プレゼント!

お問い合わせてご来場予約はこちら

0120-47-0050 営業時間 am10:00~pm6:00 (毎週水曜日定休)

ストークビレッジ魚住小学校西 検索