

加古川町稲屋

ストックビレッジ加古川町稲屋

検索

鳩里
小学校区

特別価格にて販売開始!

詳しくは
裏側へ→

お家賃と比べてみよう!

月々のお支払い

5

万円台で

家具・照明・カーテン付き
オール電化で光熱費削減

新築が 購入できる!

※借入 2,720 万円 ボーナス 69,193 円 (年 2 回) 月々 58,126 円 当社提携ローン利用・変動金利 0.42%(2019 年 3 月現在) 35 年返済
※条件により異なります。*諸費用は別途必要です。詳しくはスタッフまでお尋ねください。

即日 見学会開催!! 平日もご見学可能です。

※水曜日定休日となっています。



そのまま
入居
OK!

前日までにご来場予約の上
現地にてアンケートに
お答えいただくと

ネットでの
お問合せはこちら



(VJA)VISA ギフトカード
2,000円分プレゼント!

CREATION FOR FUTURE.

お電話の際は、「チラシを見た」とお伝えください。



昭和住宅



0120-47-0050

月々5万円台のお支払いで **新築** を購入!

ストックビレッジ加古川町稲屋 4LDK+2階トイレ 家具も照明もカーテンもプレゼント!

※現在モデルハウスに取付済のものに限ります



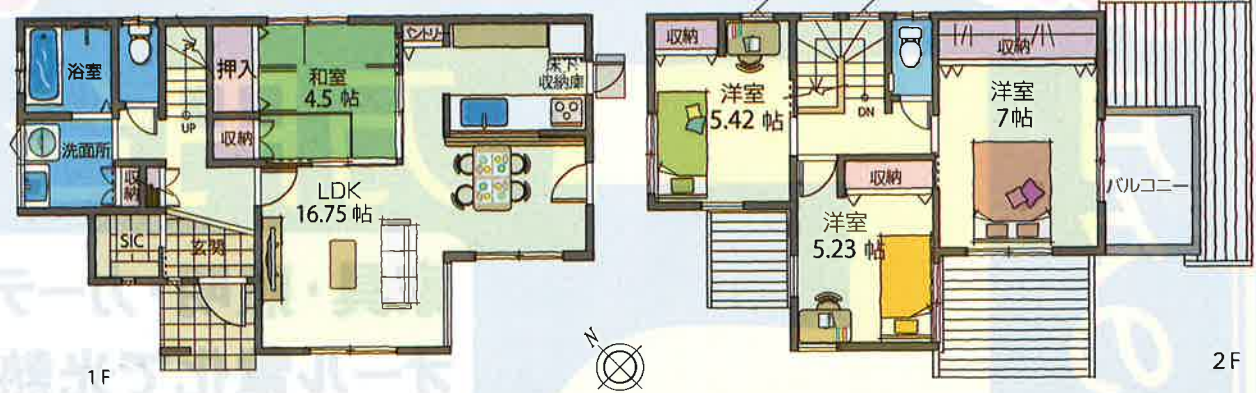
月々の支払い **58,126円**

※借入 2,720万円 ボーナス 69,193円(年2回)
変動金利 0.42%(2019年3月現在) 35年返済
※条件により異なります。※別途諸費用が掛かります。

オール電化仕様

宅配BOX

長期優良住宅



- 敷地面積 / 135.34㎡ (40.94坪)
- 延床面積 / 98.32㎡ (29.73坪)
- 1階面積 / 56.51㎡ (17.09坪)
- 2階面積 / 41.81㎡ (12.64坪)

収納充実
9箇所の収納庫

高断熱
次世代省エネ基準
クリアした断熱性能

高耐震
阪神淡路大震災
の1.5倍の地震に
耐えられる!

外壁 親水コート
雨で汚れが落ちる
外壁材

9号地 販売価格 **2,720万円** (消費税・外構工事込)

ストックビレッジ加古川町稲屋 ●加古川市加古川町稲屋 ●山電「尾上の松」駅徒歩19分 ●地目/宅地 ●第1種中高層住居専用地域 (防火指定なし、第2種高度地区) ●区域・区分/都市計画区域内 (市街化区域) ●総面積/1,405.32㎡ (425.10坪) ●総区画数/10区画 ●販売区画数/1区画 (建売) ●区画面積/135.34㎡ (40.94坪) ●木造2階建 ●建ぺい率/60% ●容積率/200% ●私道負担/なし ●設備/道路:東南側8.0m~8.9m、西南側約5.0m、電気:関西電力、水道:公営水道、ガス:都市ガス、汚水・雑排水:公共下水 ●売主/昭和住宅株式会社 [9号地モデルハウス] ●建物面積/98.32㎡ (29.73坪) ●平成30年6月完成済 ●販売価格/27,200,000円 ●入居時期相談

今さら生活応援プレゼント!

モデルハウスをご契約いただいた方に!

50万円相当の選べる豪華特典プレゼント!

キャンペーン期間: 2019年5月末日



※キャンペーンにつきましては、期間中にストックビレッジ加古川町稲屋9号地モデルハウスをご契約された方に限りです。詳しくはお問合せください。※写真はイメージです。※当社指定の商品とさせていただきます。

鳩里小学校
徒歩
約7分
(約500m)

山陽電車「尾上の松」駅
徒歩
約19分
(約1,460m)

マルアイ
徒歩
約14分
(約1,100m)

資料請求・来場予約は以下の方法がオススメです。

①HPからご予約

ストックビレッジ加古川町稲屋 検索

②電話でのお問い合わせ

0120-47-0050

前日までに「ご来場予約」の上お越しいただき、アンケートにお答えいただくと

VJA(VISA)ギフトカード 2,000円プレゼント!

※初めての来場の方に限りです。他の特典との併用はできません。※ご来場後の発行となりますのでお返しは後日となります。

※広告有効期限/2019年5月末日

CREATION FOR FUTURE. 免許番号 国土交通大臣 (特) 第3098号

昭和住宅

高耐久で
確かな安心

耐震等級3の
地震に
強い家

高い
省エネ性能

24時間365日
アフター
サービス

安心の
20年保証制度

●建設業法第10条(1)文第4号(4-2)第3098号 ●一社(京都市)地産地消推進委員会
●一社(全国)住宅文化協会 ●(21)建設地産地消推進委員会(京都市)
●建設業法第10条(1)文第4号(4-2)第3098号 ●(21)建設地産地消推進委員会(京都市)
●住宅の質を高めるための取組(2) ●住宅の質を高めるための取組(2)
●住宅の質を高めるための取組(2) ●住宅の質を高めるための取組(2)

※1構造躯体と雨水の侵入する部分については、新築引渡しより10年プラス10年延長の20年長期保証を適用しています。ただし、10年保証延長には、対象部分における一定以上のメンテナンス工事が必要です。※別途費用が掛かります。※※対象となる住宅について、2004年4月1日以降に契約締結され、引渡された住宅に限る。第③対象住宅基準を満たさない場合等、検査に不合格の場合にはこの保証で契約はできません。